

СОГЛАСОВАНО

Председатель Тамбовской
областной организации общероссийской
общественной организации «Всероссийское
общество инвалидов»



Е.А.Андропова

2022г.

УТВЕРЖДАЮ

Директор МБОУ «Первомайская
средняя общеобразовательная школа»
Первомайского района Тамбовской области



Л.А.Груздева

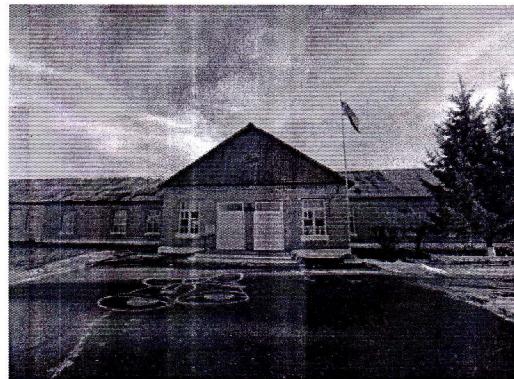
ДЛЯ
ДОКУМЕНТОВ

"30"

ноября 2022г.

Муниципальное бюджетное общеобразовательное учреждение
«Первомайская средняя общеобразовательная школа»
Первомайского района Тамбовской области

Паспорт доступности
объекта социальной инфраструктуры (ОСИ)
N 8



Адрес: 393727 Тамбовская область, Первомайский район,
с. Новоархангельское, ул. Ленина, д.1Б

Зав.филиалом Тихомирова Елена Николаевна

Телефон: 84754876238, 89204938851

1. Общие сведения об объекте

1.1. Наименование (вид) объекта: филиал муниципального бюджетного общеобразовательного учреждения «Первомайская средняя общеобразовательная школа» Первомайского района Тамбовской области в с.Новоархангельское

1.2. Адрес объекта: 393727, Тамбовская область, Первомайский район, с. Новоархангельское, ул. Ленина, д. 1Б

1.3. Сведения о размещении объекта:

- отдельно стоящее здание, одноэтажное; 1270 кв.м.
- наличие прилегающего земельного участка (да, нет); 0,98га

1.4. Год постройки здания 1970, последнего капитального ремонта -

1.5. Дата предстоящих плановых ремонтных работ: текущего – июль 2023 года, капитального: не планируется

сведения об организации, расположенной на объекте:

1.6. Название организации (учреждения), (полное юридическое наименование - согласно Уставу, краткое наименование): филиал муниципального бюджетного общеобразовательного учреждения «Первомайская средняя общеобразовательная школа» Первомайского района Тамбовской области в с.Новоархангельское; филиал МБОУ «Первомайская средняя общеобразовательная школа» в с. Новоархангельское

1.7. Юридический адрес организации (учреждения): 393727, Тамбовская область, Первомайский район, с. Новоархангельское, ул. Ленина, д. 1Б

1.8. Основание для пользования объектом (оперативное управление, аренда, собственность): оперативное управление.

1.9. Форма собственности (государственная, негосударственная): государственная.

1.10. Территориальная принадлежность (федеральная, региональная, муниципальная): муниципальная.

1.11. Вышестоящая организация (наименование): Отдел образования администрации Первомайского района;

Управление образования и науки Тамбовской области.

1.12. Адрес вышестоящей организации, другие координаты: 393700, Тамбовская область, Первомайский район, р.п.Первомайский, пл.Ленина, д.11; 392000, г. Тамбов, ул. Советская, д.108.

2. Характеристика деятельности организации на объекте (по обслуживанию населения)

2.1 Сфера деятельности (здравоохранение, образование, социальная защита, физическая культура и спорт, культура, связь и информация, транспорт, жилой фонд, потребительский рынок и сфера услуг, другое) образование.

2.2 Виды оказываемых услуг: дошкольное образование, начальное общее, основное общее образование, дополнительное образование.

2.3 Форма оказания услуг: (на объекте, с длительным пребыванием, в т.ч. проживанием, на дому дистанционно)

2.4 Категории обслуживаемого населения по возрасту: (дети, взрослые трудоспособного возраста, пожилые; все возрастные категорий)

2.5 Категории обслуживаемых инвалидов: инвалиды, передвигающиеся на коляске, инвалиды с нарушениями опорно-двигательного аппарата; нарушениями зрения, нарушениями слуха, нарушениями умственного развития – нет.

2.6 Плановая мощность: посещаемость (количество обслуживаемых в день), вместимость, пропускная способность: 85 человек.

2.7 Участие в исполнении ИПР инвалида, ребенка-инвалида: нет.

3. Состояние доступности объекта

3.1 Путь следования к объекту пассажирским транспортом:

наличие адаптированного пассажирского транспорта к объекту -нет
(описать маршрут движения с использованием пассажирского транспорта)

наличие адаптированного пассажирского транспорта к объекту – нет.

3.2 Путь к объекту от ближайшей остановки пассажирского транспорта:

3.2.1 расстояние до объекта от остановки транспорта: 400 м

3.2.2 время движения (пешком): 5 мин.

3.2.3 наличие выделенного от проезжей части пешеходного пути: нет

3.2.4 Перекрестки: нерегулируемые, регулируемые, со звуковой сигнализацией, таймером

3.2.5 Информация на пути следования к объекту: *акустическая, тактильная, визуальная*: нет

3.2.6 Перепады высоты на пути: нет

Их обустройство для инвалидов на коляске: нет

3.3 Организация доступности объекта для инвалидов - форма обслуживания*

N п/п	Категория инвалидов (вид нарушения)	Вариант организации доступности объекта (формы обслуживания)*
1	Все категории инвалидов и МГН в том числе инвалиды:	ДУ
2	передвигающиеся на креслах-колясках	ДУ
3	с нарушениями опорно-двигательного аппарата	ДУ
4	с нарушениями зрения	ДУ
5	с нарушениями слуха	ДУ
6	с нарушениями умственного развития	ДУ

* - указывается один из вариантов: "А", "Б", "ДУ", "ВНД"

3.4 Состояние доступности основных структурно-функциональных зон

N п/п	Основные структурно-функциональные зоны	Состояние доступности, в том числе для основных категорий инвалидов*
1	Территория, прилегающая к зданию (участок)	ДУ
2	Вход (входы) в здание	ДЧ-И (К)
3	Путь (пути) движения внутри здания (в т.ч. пути эвакуации)	ДУ
4	Зона целевого назначения здания (целевого посещения объекта)	ДУ
5	Санитарно-гигиенические помещения	ДУ
6	Система информации и связи (на всех зонах)	ДУ
7	Пути движения к объекту (от остановки транспорта)	ДУ

* Указывается: ДП-В - доступно полностью всем; ДП-И (К, О, С, Г, У) - доступно полностью избирательно (указать категории инвалидов); ДЧ-В - доступно частично всем; ДЧ-И (К, О, С, Г, У) - доступно частично избирательно (указать категории инвалидов); ДУ - доступно условно, ВНД - временно недоступно

3.5. Итоговое заключение о состоянии доступности ОСИ: доступно условно.

4. Управленческое решение

4.1. Рекомендации по адаптации основных структурных элементов объекта

N п/п	Основные структурно-функциональные зоны объекта	Рекомендации по адаптации объекта (вид работы)*
1	Территория, прилегающая к зданию (участок)	Технические решения невозможны - организация альтернативной формы обслуживания
2	Вход (входы) в здание	Расширены дверные проемы входной двери, подъем при входе оборудован пандусом, пандус оборудован поручнями
3	Путь (пути) движения внутри здания (в т.ч. пути эвакуации)	Технические решения невозможны - организация альтернативной формы обслуживания
4	Зона целевого назначения здания (целевого посещения объекта)	Технические решения невозможны - организация альтернативной формы обслуживания
5	Санитарно-гигиенические помещения	Технические решения невозможны - организация альтернативной формы обслуживания
6	Система информации на объекте (на всех зонах)	Технические решения невозможны - организация альтернативной

		формы обслуживания
7	Пути движения к объекту (от остановки транспорта)	Технические решения невозможны - организация альтернативной формы обслуживания
8	Все зоны и участки	Технические решения невозможны - организация альтернативной формы обслуживания

* - указывается один из вариантов (видов работ): не нуждается; ремонт (текущий, капитальный); индивидуальное решение с ТСР; технические решения невозможны - организация альтернативной формы обслуживания

4.2. Период проведения работ: нет
в рамках исполнения _____

(указывается наименование документа: программы, плана)

4.3 Ожидаемый результат (по состоянию доступности) после выполнения работ по адаптации нет.

4.4. Для принятия решения требуется, не требуется (нужное подчеркнуть): согласование нет.

Имеется заключение уполномоченной организации о состоянии доступности объекта (наименование документа и выдавшей его организации, дата), прилагается: нет

4.5. Информация размещена (обновлена) на Карте доступности субъекта Российской Федерации: интернет-портал «Жить вместе»

5. Особые отметки

Паспорт сформирован на основании:

1. Анкеты (информации об объекте) от " " ноября 2022 г.,

2. Акта обследования объекта: № 8 от " " ноября 2022 г.

3. Решения Комиссии для проведения паспортизации социальнозначимых объектов на предмет их доступности для инвалидов и других маломобильных групп населения Первомайского протокол №1 от " " ноября 2022 г.